

Modèle de cellule végétale



Introduction

La cellule végétale (eucaryote) est l'unité élémentaire allant de 10 à 200 μm qui constitue les organismes végétaux.

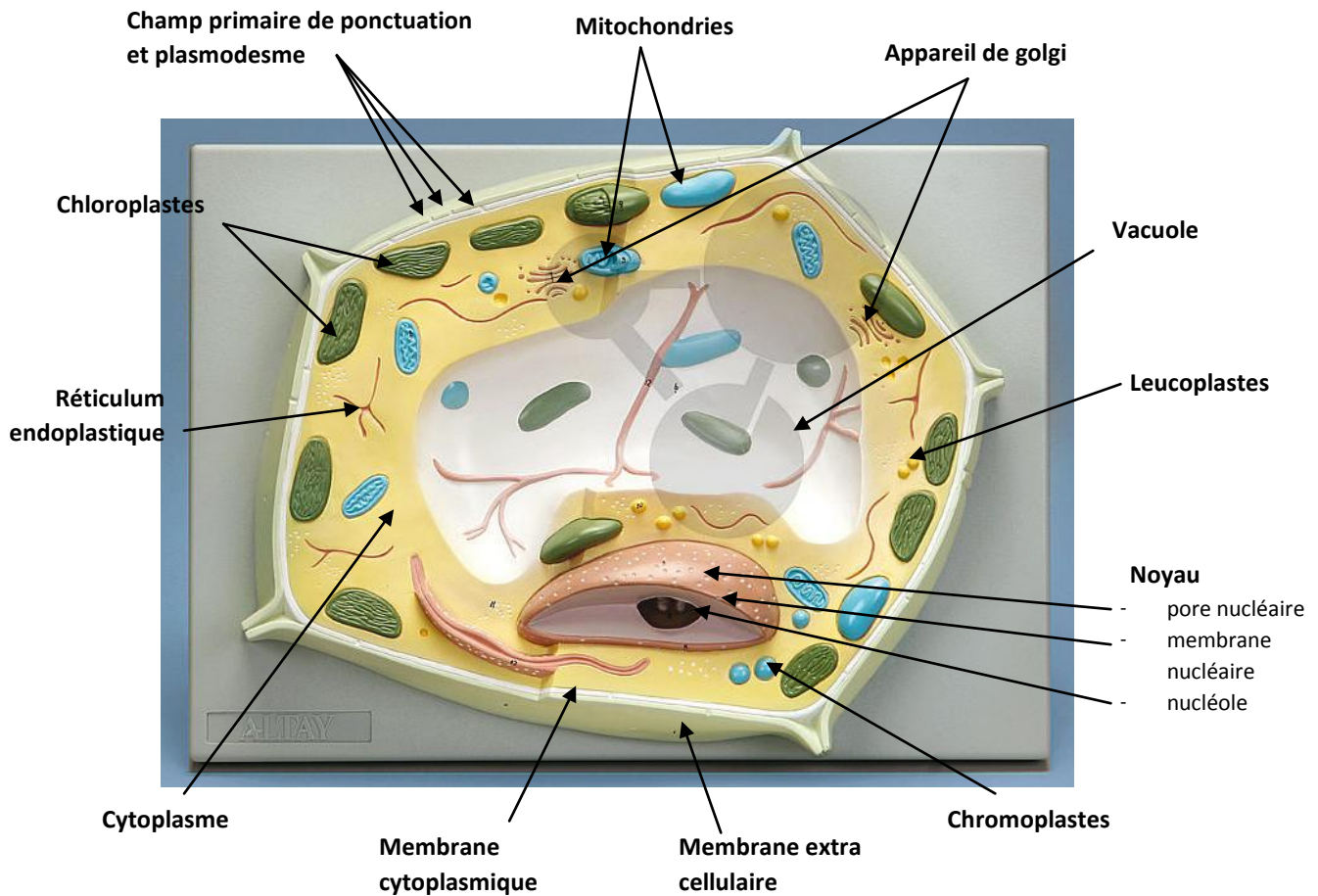
Elle se distingue de la cellule animale par plusieurs caractéristiques : une grande vacuole, une paroi extracellulaire, des plastides etc. Chacun des organites jouent un rôle précis et important au sein de la cellule.

Ce modèle montre les structures typiques d'une cellule végétale agrandie 20 000 fois.

Ces dimensions (H 29 x L 34 x P 6cm) permet une utilisation facile en classe pour des démonstrations.

Le modèle est livré avec son socle.

Description



Organites de la cellule végétale	Description et rôle
Le noyau	<ul style="list-style-type: none"> - Dans les cellule eucaryote (animale et végétale) - Baigne dans le cytoplasme - Fait des échanges avec le cytoplasme via sa membrane poreuse - Contrôle toute l'activité de la cellule - Contient l'ADN, chromosomes porteurs des gènes
Le cytoplasme	<ul style="list-style-type: none"> - Substance gélatineuse où baignent les composants de la cellule
Membrane cytoplasmique	<ul style="list-style-type: none"> - Constituée de lipides (graisses) - Retient le cytoplasme - Poreuse (perméabilité sélective) - Permet les échanges entre la cellule et le milieu où elle se trouve
Vacuole	<ul style="list-style-type: none"> - Poche qui entrepose des substances
Le réticulum	<p>Lisse (REL) :</p> <ul style="list-style-type: none"> - synthétise les lipides métabolise les glucides. - Détoxifie la cellule <p>Rugueux (RER) :</p> <ul style="list-style-type: none"> - synthétise la membrane et certaines protéines
Mitochondrie	<ul style="list-style-type: none"> - Il s'y produit des réactions de combustion où l'énergie se convertit pour être utilisable par la cellule
Membrane extracellulaire ou paroi cellulaire	<ul style="list-style-type: none"> - Composée de cellulose - Squelette de la cellule végétale qui l'empêche de se déformer - Permet sa croissance et sa division cellulaire car est élastique
Appareil de golgi	<ul style="list-style-type: none"> - Empilement de sacs membranaires baignant dans le cytoplasme - Lié au phénomène d'endocytose qui régule le nombre de vésicules (les vésicules servent à renouveler la membrane cytoplasmique)
Chloroplastes	<ul style="list-style-type: none"> - De couleur verte car contient de la chlorophylle - Absorbe la lumière du soleil et l'utilise pour la photosynthèse