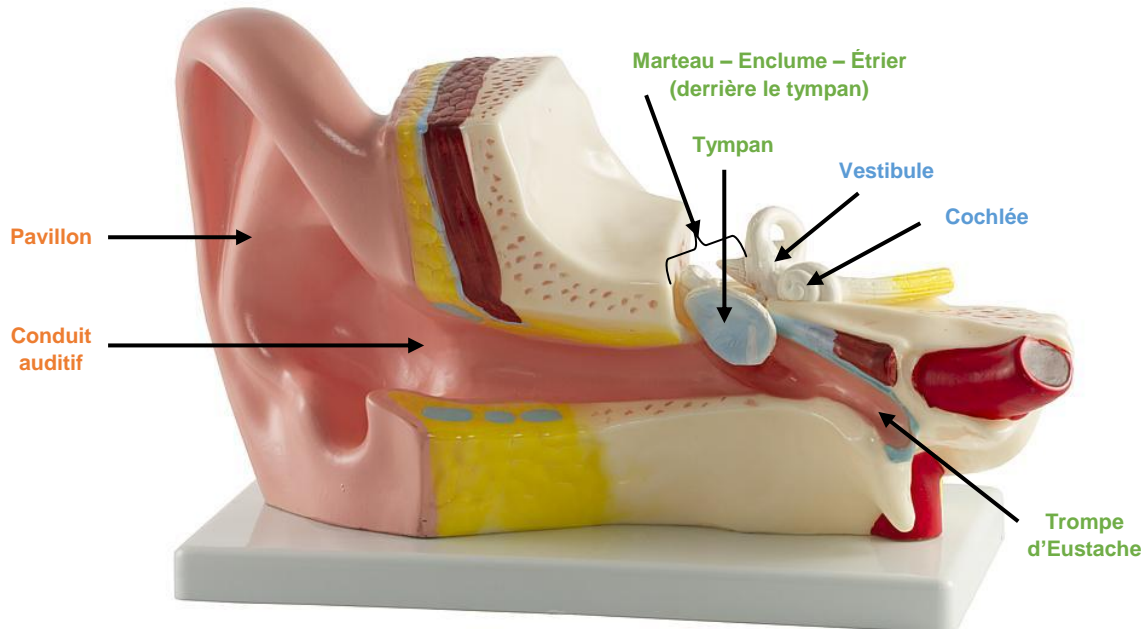


Oreille démontable en 2 parties ECO



Présentation

Ce modèle fabriqué en plastique PVC permet de faciliter l'enseignement de l'hygiène des oreilles, de leur physiologie et anatomie dans les écoles. Il aide les élèves à comprendre les trois principales parties structurelles de l'organe de l'audition (l'oreille externe, l'oreille moyenne, l'oreille interne) et la position de l'organe d'équilibre du corps humain. Le limaçon, le labyrinthe avec limaçon, les nerfs colchéaires et vestibulaires sont amovibles.

Dimensions 29x9x16cm.

Descriptions

1. **Oreille externe:** Permet d'observer la forme du **pavillon** et les principales caractéristiques du **conduit auditif externe**.
2. **Oreille moyenne:** Permet l'observation de la membrane du **tympan**, les trois osselets (**marteau, enclume, étrier**) et la **trompe d'Eustache**.
3. **Oreille interne:** Permet d'observer le **vestibule, cochlée** et les **trois canaux semi-circulaires** du labyrinthe osseux.