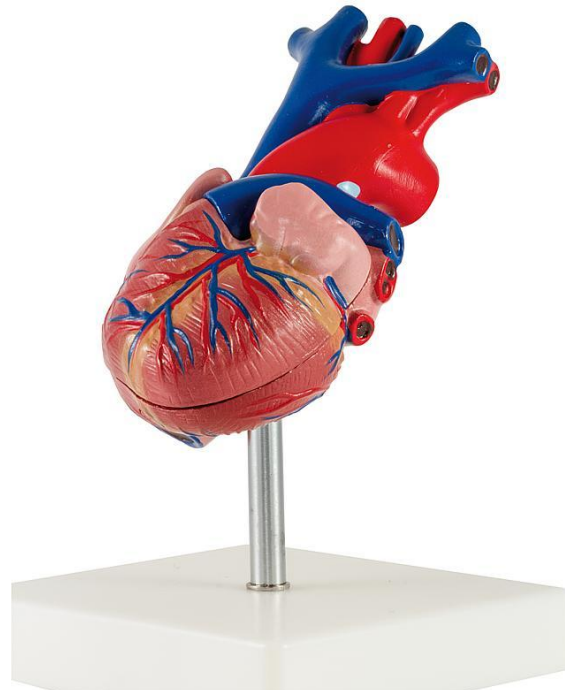


## **Cœur humain en 2 parties ECO**



### **Présentation & Description**

Ce modèle sert de support visuel pour l'enseignement de la morphologie et la structure anatomique du cœur.

Le modèle montre en détails l'anatomie du cœur humain avec les ventricules, l'atrium, les vannes, les veines et l'aorte. La paroi antérieure du cœur est amovible, ce qui permet de voir les chambres et structures internes.

Composé du sterno-costal, des surfaces diaphragmatiques et postérieures du cœur avec sillon transversal, du sillon coronaire entre les atria (oreillettes) et des rainures longitudinales antérieures et postérieures, des sillons interventriculaires.

L'approvisionnement en sang du cœur est véhiculé par les artères coronaires droite et gauche, sinus coronaire (grandes, moyennes et petites veines cardiaques), etc...

Les structures internes du cœur sont séparables en 2 parties, pour montrer les quatre cavités: oreillette droite, le ventricule droit, l'oreillette gauche et le ventricule gauche. Il montre également la valve tricuspide et la valve mitrale.

### **Construction :**

Fabriqué en plastique PVC . Sur support.

**Dimensions :** 15x8x9cm