

Œil démontable Eco



Utilisation

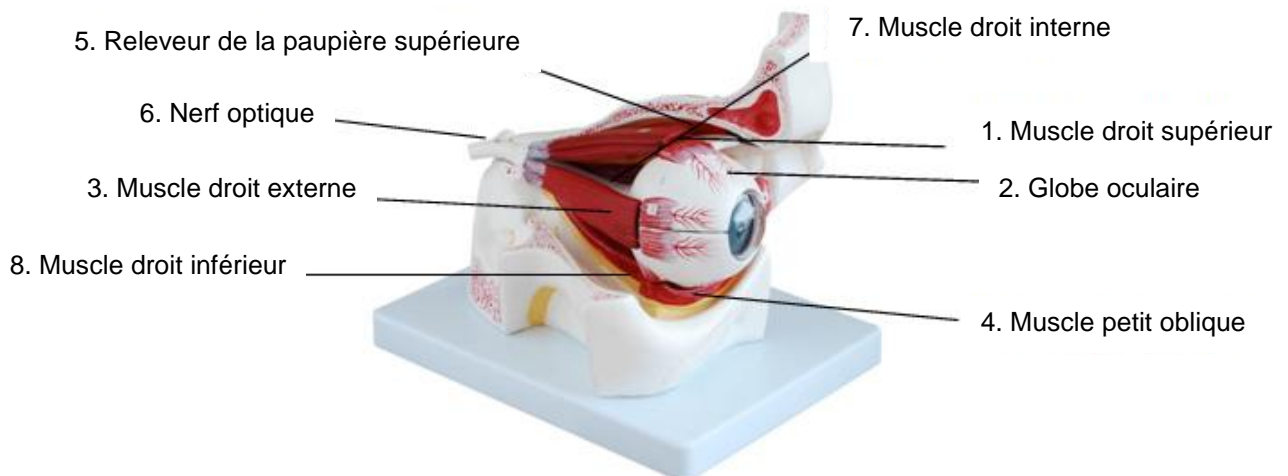
Ce modèle d'œil est conçu pour faciliter l'enseignement de la morphologie et la structure anatomique de l'œil et de l'orbite en classe. Il est agrandi 3 fois avec le nerf optique dans sa position naturelle dans l'orbite osseuse (fond et paroi médiale).

Il peut être démonté en :

- Deux moitiés de la sclère avec cornée et insertions du muscle de l'œil
- Deux moitiés de la choroïde avec rétine
- L'iris
- Le cristallin
- Le corps vitré

Composition

Le modèle montre le globe oculaire avec les nerfs optiques et les muscles, et ce dans sa position naturelle dans l'orbite osseuse.



Œil démontable Eco - Réf.1113166

Construction : Fabriqué en plastique PVC.

Dimensions: L 18 x l 26 x H 19 cm