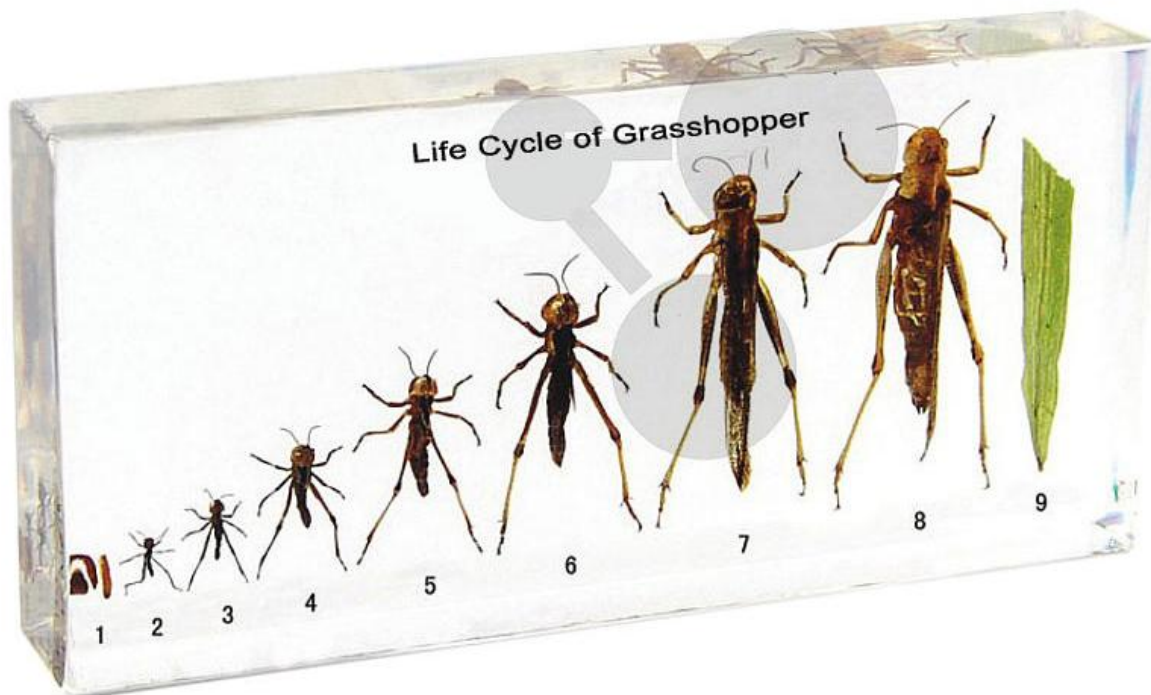


Cycle de vie de la sauterelle inclusion en résine



Ce modèle expose le développement de la sauterelle. La composition est moulée dans une résine époxy.

1. Oeuf
2. 1^{er} stade larvaire
3. 2^{ième} stade larvaire
4. 3^{ième} stade larvaire
5. 4^{ième} stade larvaire
6. 5^{ième} stade larvaire
7. Mâle adulte
8. Femelle adulte
9. Feuille de riz