

Spécifications	HI 98107 pHep®
Gamme	0,0 à 14,0 pH
Résolution	0,1 pH
Exactitude (à 20 °C)	± 0,1 pH
Environnement	0 à 50 °C 95% humidité relative
Piles	4 piles 1,5 V "bouton" alcalines (fournies)
Durée de vie des piles	Environ 400 heures d'utilisation continue
Dimensions / Poids	175 x 41 x 23 mm / 78 g

Manuel d'utilisation

pHep® HI 98107 Testeur pH de poche

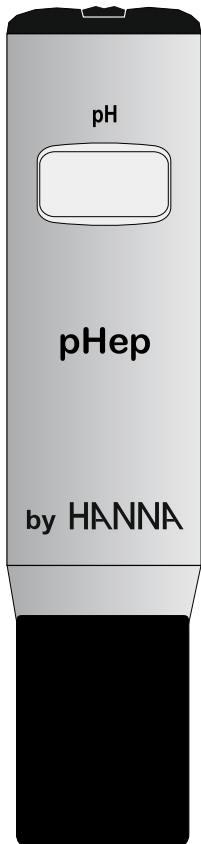
ACCESSOIRES

- HI 77400P** Kit d'étalonnage (pH 4,01 et 7,01, 5 sachets de 20 mL de chaque)
- HI 77700P** Kit d'étalonnage (pH 7,01, 10 sachets de 20 mL de chaque)
- HI 770710P** Kit d'étalonnage (pH 7,01 et 10,01, 5 sachets de 20 mL de chaque)
- HI 7004M** Solution tampon pH 4,01, 230 mL
- HI 7007M** Solution tampon pH 7,01, 230 mL
- HI 7010M** Solution tampon pH 10,01, 230 mL
- HI 70300M** Solution de conservation pour électrodes, 230 mL
- HI 7061M** Solution de nettoyage de l'électrode, 230 mL
- HI 731326** Mini tournevis

GARANTIE et SAV

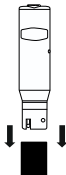
6 mois contre tout vice de fabrication

pHep est conforme aux directives **CE EN 50081-1** et **EN 50082-1**.



PRÉPARATION

- Ôtez le capuchon
- Pour activer l'électrode, plongez le pHEP dans la solution de conservation (HI 70300) ou dans une solution tampon pH 7 pendant 2 heures.

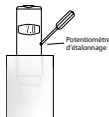


ÉTALONNAGE

En fonction de votre application, procédez à l'un des deux étalonnage en deux points :

1) **Étalonnage acide pour des mesures en-dessous de pH 7**

- Plongez le **pHEP** dans la solution pH 7.
- Attendez la stabilisation de la lecture puis à l'aide d'un mini-tournevis tournez le potentiomètre afin de lire «7,0».
- Rincez l'électrode à l'eau claire et plongez-là dans la solution à pH 4.
- Attendez la stabilisation de la lecture puis tournez le potentiomètre d'étalonnage pH 4 / pH 10 afin de lire «4,0».



2) **Étalonnage alcalin pour des mesures au-dessus de pH 7 :**

- Plongez le **pHEP** dans la solution pH 7.
- Attendez la stabilisation de la lecture puis à l'aide d'un mini-tournevis tournez le potentiomètre afin de lire «7,0».
- Rincez l'électrode à l'eau claire et plongez-là dans la solution à pH 10.
- Attendez la stabilisation de la lecture puis tournez le potentiomètre d'étalonnage pH 4 / pH 10 afin de lire «10,0».

UTILISATION

- Ôtez le capuchon de protection.
- Allumez le **pHEP** à l'aide du bouton ON/OFF situé sur le dessus du boîtier.
- Plongez l'électrode dans la solution en respectant le niveau maximum d'immersion.
- Agitez doucement puis attendez la stabilisation de l'afficheur.
- Après utilisation, rincez l'électrode à l'eau afin d'éviter toute contamination.
- Mettez quelques gouttes de solution de conservation (HI 70300) ou de solution d'étalonnage pH 7 (HI 7007) dans le capuchon de protection.
- Remettez systématiquement le capuchon de protection après chaque utilisation et stockez à la verticale.



Des grandes différences de lecture (± 1 pH) peuvent être dues à un mauvais étalonnage ou une électrode trop sèche.

MAINTENANCE

Il est indispensable de garder le capteur toujours humide. En cas de lecture erronée même après un étalonnage précis, la jonction de référence pourrait être contaminée ou obstruée.

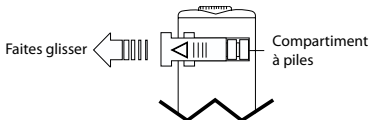
Dégagez 2 mm de la jonction tissu en tirant délicatement puis coupez le surplus. Cette opération peut être renouvelée environ 20 fois.



ATTENTION : Ne pas perdre le bouchon de la jonction

BEPS & REMPLACEMENT DES PILES

pHEP est livré avec BEPS (Système de prévention d'erreur des piles) qui évite toute erreur de lecture due à des piles trop faibles. Dans ce cas, l'instrument s'éteint automatiquement. Pour accéder aux piles, faites glisser le couvercle du compartiment à piles et remplacez les 4 piles en respectant les polarités. Veuillez à remplacer les piles dans un endroit sec et bien aéré en utilisant les modèles LR 44



Recyclez avec nous vos instruments **HANNA** instruments ! Cet instrument ne doit être ni rejeté dans la nature, ni déposé dans les déchetteries communales ou collectes d'ordures ménagères. Si vous ne disposez pas de votre propre filière de recyclage, retrouvez toutes les modalités de retour sur notre site internet www.hanna-france.com ou contactez-nous :



HANNA instruments France

Parc d'Activités des Tanneries - 1 rue du Tanin - BP 133
LINGOLSHEIM - 67833 TANNERIES CEDEX
Tél. : 03 88 76 91 88 - Fax : 03 88 76 58 80
info@hannafr.com - www.hanna-france.com

NE UTILISEZ JAMAIS D'EAU DISTILLÉE POUR LA CONSERVATION DE L'ÉLECTRODE.