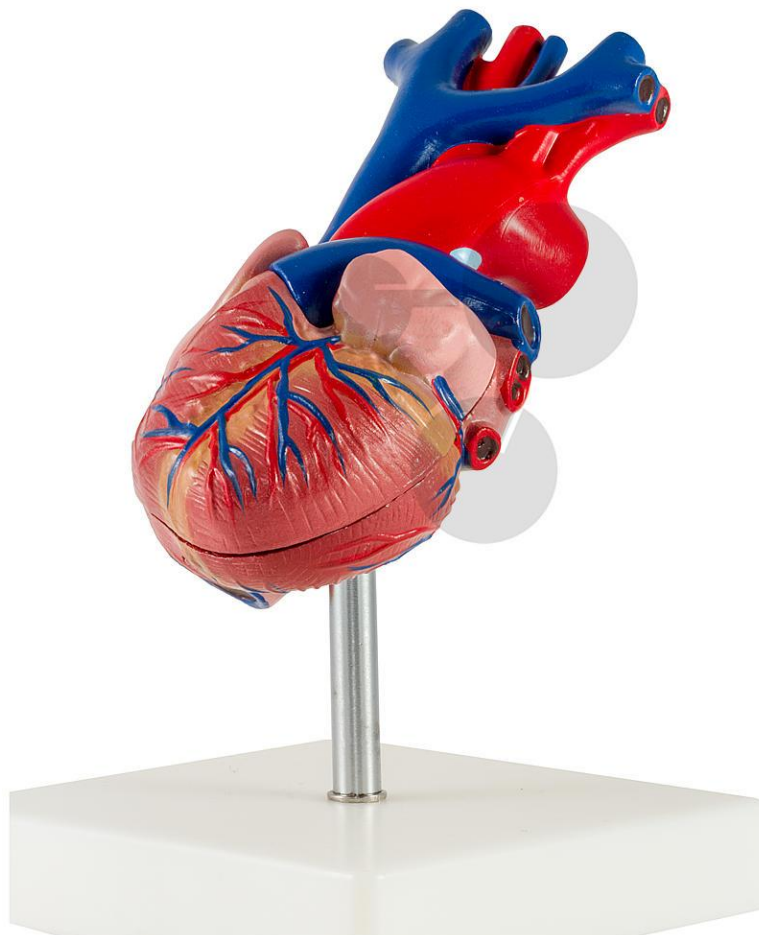


Coeur humain en 2 parties Premium – Réf. 2009557

## **Coeur humain en 2 parties Premium**



Ce modèle d'organe humain vous permet d'étudier et de présenter l'anatomie du cœur en détail avec les ventricules, les oreillettes, les veines et l'aorte. La paroi antérieure du cœur est amovible pour étudier les ventricules.

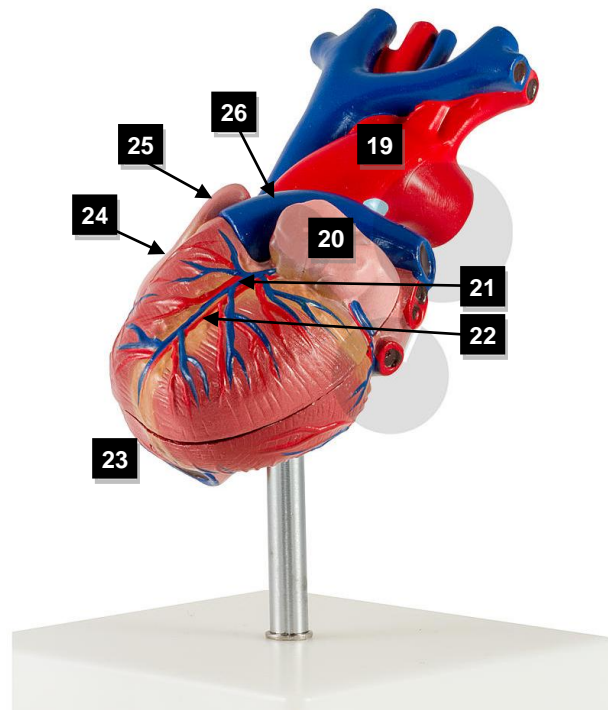
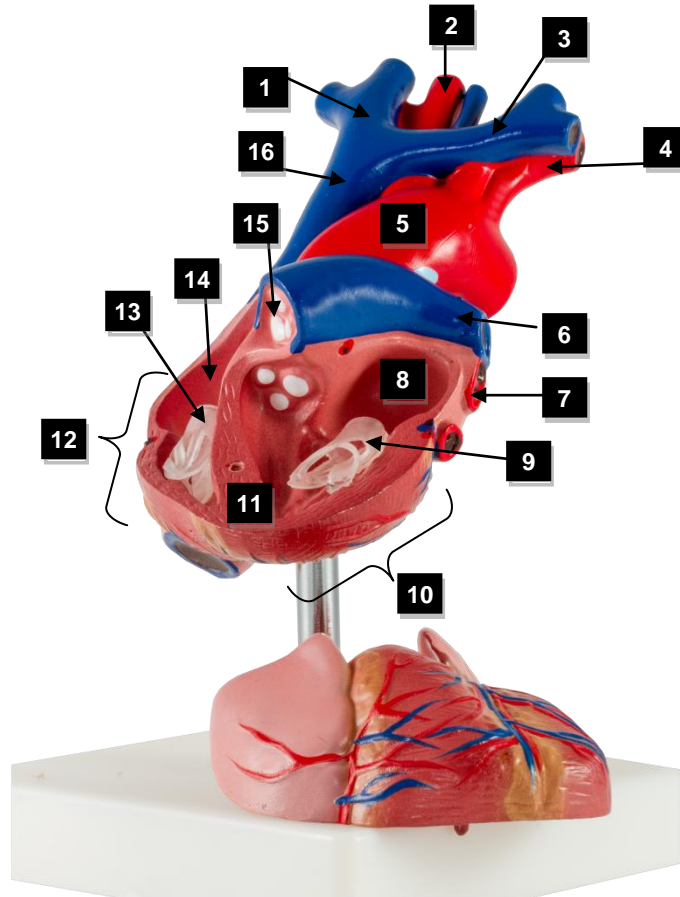
Le cœur est un organe musculaire qui garantit la circulation du sang dans le corps. Il pompe le sang par les artères via des contractions rythmiques pour les envoyer dans d'autres parties du corps grâce aux vaisseaux sanguins.

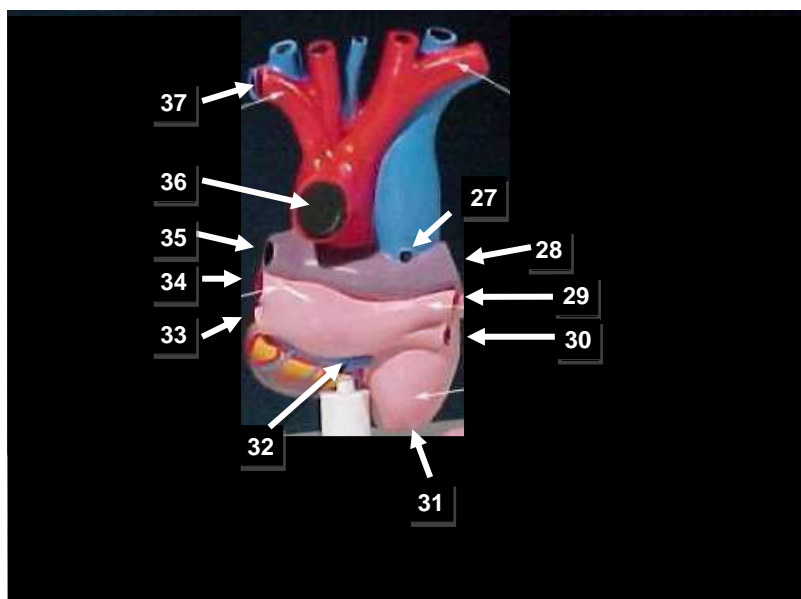
Le cœur se situe dans la poitrine, entre les cavités pleurales qui contiennent les poumons, légèrement décalé sur la gauche. Celui d'un adulte mesure environ 12cm et pèse entre 300g pour un homme à 250g pour une femme.

Chez l'être humain au repos, le cœur bat 60 à 100 fois en une minute.

Coeur humain en 2 parties Premium – Réf. 2009557

I. Description





1. Veine brachio-céphalique droite
2. Tronc brachio-céphalique
3. Veine brachio-céphalique gauche
4. Artère carotide commune gauche
5. Aorte
6. Artère pulmonaire gauche
7. Veine pulmonaire gauche
8. Atrium gauche
9. Valvule atrioventriculaire gauche (ou valvule mitrale)
10. Ventricule gauche
11. Cloison interventriculaire (partie musculaire)
12. Ventricule droit
13. Valvule atrioventriculaire droite (ou valvule tricuspide)
14. Atrium droit
15. Tronc pulmonaire, valvule semilunaire gauche
16. Veine cave supérieure
17. Face interne de la partie amovible : Cloison interventriculaire (partie membraneuse entourant la partie musculaire)
18. Face interne de la partie amovible : Cloison interventriculaire (partie musculaire)
19. Aorte, arc
20. Auricule gauche
21. Veine interventriculaire antérieure (bleu)
22. Artère coronaire gauche, rameau interventriculaire antérieur (rouge)
23. Coeur, pointe
24. Artère coronaire droite
25. Auricule droite
26. Tronc pulmonaire
27. Veine azygos

Coeur humain en 2 parties Premium – Réf. 2009557

28. Artère pulmonaire droite supérieure
29. Veine pulmonaire droite supérieure
30. Veine pulmonaire droite inférieure
31. Veine cave inférieure
32. Sinus coronaire
33. Veine pulmonaire gauche inférieure
34. Veine pulmonaire gauche supérieure
35. Artère pulmonaire gauche
36. Aorte, arc
37. Artère carotide commune gauche